

אדרכל של אשלות

מאת אלי אברהמי

אפיריון המלכה. זה הסמל הגס ביותר, כאומר: כל עוד יש לה סורג, יושבת המלכה מתחת לאפיריון המלכות.

עתה שוקד דני קרוון על תפאורת "רות המואביה". שתועלה ב"ענבל" ועל ציור קיר ב"אולם המכבים" ש"במלון "שרתון" החדש. לאחר מכן הוא נמלט אל מתיצת בדי ומכחר ליו. על הצגת הציורים השמורים עמו בתערוכה, עדיין מוקדם לדבר. ברצונו לגבש תחילה את סגנונו, בלי ביקורת, בלי דעת-קהל, בלי הצורך למכור את ציוריו, דבר הכרוך, לי דעתו. בפגיעה בסגנון האישי וב"הסתגלות לטעמים של אחרים.

אולם עם חרדתו לחופש יצירתו, קרוון הוא "אמן חברתי", והוא מ"עיד על עצמו, כי שאיפתו היא ה"ציור למען החברה. רצוני לשאוב את נושאי יצירתי מהסביבה בה אני חי". אולם לא נסתייע הדבר בידו, והחברה שבמחיצתה חי, זועזעה ב"אחד מאותם זעזועים אידאיים, ה"פוקדים מדי פעם את תנועת הפוע"לים, ודני קרוון, חבר קיבוץ השומר הצעיר הראל, מצא עצמי מנותק מ"הקיבוץ, אף כי לא ניתק עצמו מן התנועה וערכיה.

מלהקת הנח"ל - "קאמרי"

את ראשית צעדיו האמנותיים עשה בהכנת תפאורות ללהקות הנח"ל ללהקת קיבוץ הראל, בבימוי גיורא מנור. אולם לסיפוק אמנותי מלא ה"גיע רק בתפאורות ה"קאמרי", בהן השקיע מאמץ ועבודה, ללא כל יחס לתמורה החומרית. "פועלי במה ר"בים סביבי הרוויחו יותר ממני ב"מרי סטיוארט", אך לי לא איכפת. התמורה היא בסיפוק שבהצלחה. כל ריווח כספי אינו יכול לפצות כש"לון אמנותי".

מלהקת הנח"ל - "קאמרי"

את ראשית צעדיו האמנותיים עשה בהכנת תפאורות ללהקות הנח"ל ללהקת קיבוץ הראל, בבימוי גיורא מנור. אולם לסיפוק אמנותי מלא ה"גיע רק בתפאורות ה"קאמרי", בהן השקיע מאמץ ועבודה, ללא כל יחס לתמורה החומרית. "פועלי במה ר"בים סביבי הרוויחו יותר ממני ב"מרי סטיוארט", אך לי לא איכפת. התמורה היא בסיפוק שבהצלחה. כל ריווח כספי אינו יכול לפצות כש"לון אמנותי".

הכריעה הנחיית הבמאי, שהדגיש, כי המאבק הוא אחד ועל מקום אחד, ולכן חייב המחזה להתנהל על מש"טח אחד. וכך, למרות הקושי הטכני, קיבלתי את הנחיית הבמאי ובניתי את בית-הסוהר והארמון על משטח אחד.

גם אופייה המרומז של התפאורה - לפי הנחיית הבמאי - מהווה בעייה לצייר, בהיותה מנוגדת ל"תלבושות האותנטיות-כמעט של ה"שחקנים, וכיצד לשלב את הנרמז עם האותנטי?

זהו הישגו הגדול של התפאורן, ותעיד הביקורת ויעידו הצופים. לי הישג זה קדם לימוד ממושך של התקופה וסגנון הבנייה האליזבטא-ני עד לפרטים הקטנים. ולבסוף, מ"כל הלימוד הרב נשארו בתפאורה רק צורת החלון, סגנון הריצוף וה"קישוט. אך הדבר החשוב הוא, מציין קרוון, שנרכשה רוח הדברים, והיא המצויה בתפאורה.

ממשיך דני ומספר: הגעתי לסמ"לים מסוגננים; שיניתי את משטח הבמה בתיתי לו שיפוע, וכך נוצרה מעין "הירארכיה תיאטרלית". אין השחקנים עומדים בגובה אחד. ה"שיפוע אף עוזר להם בעמידתם ה"מלכותית - רגל אחת כפופה כש"השנייה ישרה.

הצאי מגדלים

משני צדי הבמה הצאי-מגדלים. כלפ פנים בית-הסוהר, כלפי חוץ, הכניסה לארמון - תפאורה שהיא גם שימושית וגם סמלית...

זאת, ועוד: כלפי פנים מזדקרים מהקירות כידונים, וכלפי חוץ הם משמשים מוטות הדגלים. הסורג - מסמל הכלא הופך בצדו השני ל"השנייה ישרה.

צ"ר התפאורה של "מרי סטיוארט", דני קרוון, הוא צעיר צ"נ, ממוצע קומה, שבלורית-האמן אשר לו כבר ניכר בה דילול-מה.

מה מייחד את התפאורן מאחיו ה"צייר? ההבדל הוא מהותי - אומר קרוון. צייר התפאורה אינו תופשי לעשות כרצונו והוא חייב לקיים ש"תוף הדוק עם עמיתיו - הבמאי, המחזאי והשחקנים. התפאורה, כיצ"ר רה אמנותית יעודה לציבור הרחב; היא מחייבת שיתוף-אמנותי, שיש בו גם התנגשות, בירור וליבוץ.

"זהו עולם של בנייה - אומר הצייר - אך שלא כאדריכלות. זו בנייה של אשלייה, ושלא כציור, מתנהלים חיים בתוך התפאורה. נר"קמת עלילה, ודבר זה הוא שמשכני לתיאטרון".

יש במאי ויש במאי

דני קרוון מצא, כי יש שני סוגי במאים, שיש להם גישות עקרוניות שונות לעבודת התפאורן. האחד - תובע דברים ברורים; הוא יודע מ"ראש באיזו תפאורה הוא רוצה ואז משמש הצייר מעין "מעמיד תפאור"רות" בלבד. הבמאי האחר - קורא עם הצייר את המחזה (ולא הרי קרי"אה רגילה של צייר, כהרי קריאתו של במאי - שהיא דרמאטית), ר"כבר בעצם הקריאה הוא "מעלה" ל"פני הצייר את המחזה, מציידו ב"הנחיות כלליות ומניחו לתרום את כשרונו ליצירה המשותפת הקרוייה תיאטרון.

דני קרוון מעדיף במאים מהאסכו"לה השנייה. "איני מעוניין בעבודה שלא תאפשר לי חופש מלא. על כל הסיכון האמנותי שבו, והסיכון הוא רב, כי אחר מאמץ של חודשים, א"תה נחשף ערב אחד לביקורת קפ"דנית..."

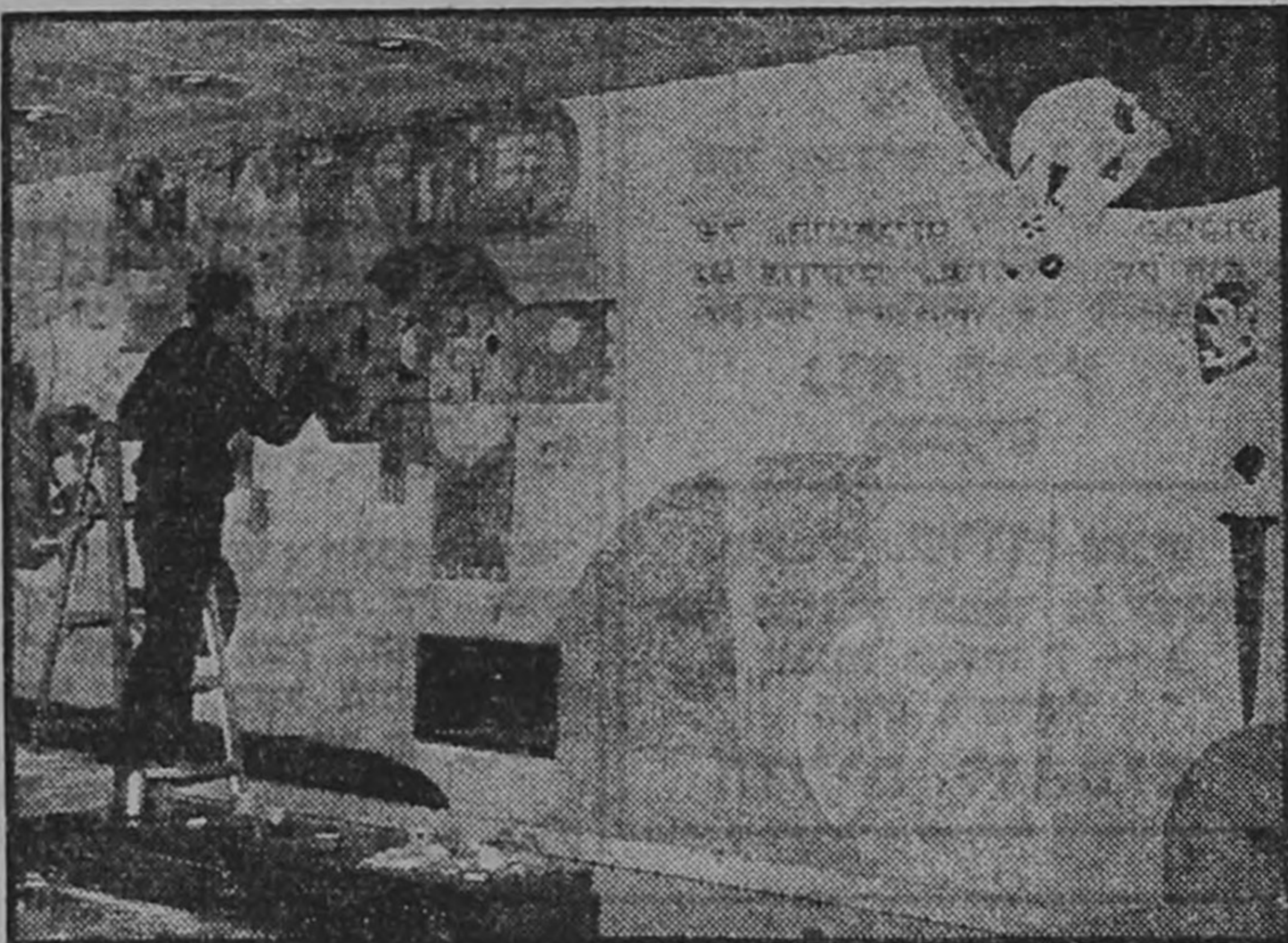
עם זאת, כצייר, יודע הוא ומכיר את מקומו: "הבמאי הוא הפוסק ה"אחרון, הוא רב-החובל".

תפאורת "מרי סטיוארט"

התפאורה ל"מרי סטיוארט" היא יצירתו השנייה של קרוון עם הבמאי גרשון פלוטקין. לפני שנה וחצי ה"כין את תפאורת "גנרל קישוט" ר"כבר אז נרמז לו, כי בידו תופקד תפאורת "מרי סטיוארט".

מספר דני: "כבר מקריאה ראשו"נה של המחזה עם הבמאי, נוכחתי, כי לפני מחזה פוליטי מובהק, עם מאבק וטיפוסים סמליים: אליזבט, טיפוס השליט, מרי - קרבן השל"טון.

במחזה יש חילופי תמונות מהי"רים, והעלילה מתרחשת בארמון ר"בבית-הסוהר. חשבתי לחלק את ה"במה לשני משטחים, האחד, בית-ה"סוהר והאחר - הארמון. אולם כאן



דני קרוון על רקע יצירתו במלון "שרתון"